

Allestimento standard

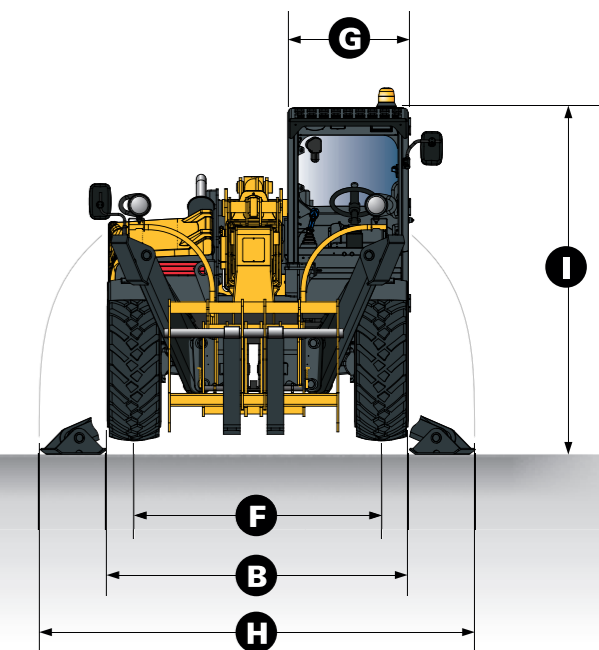
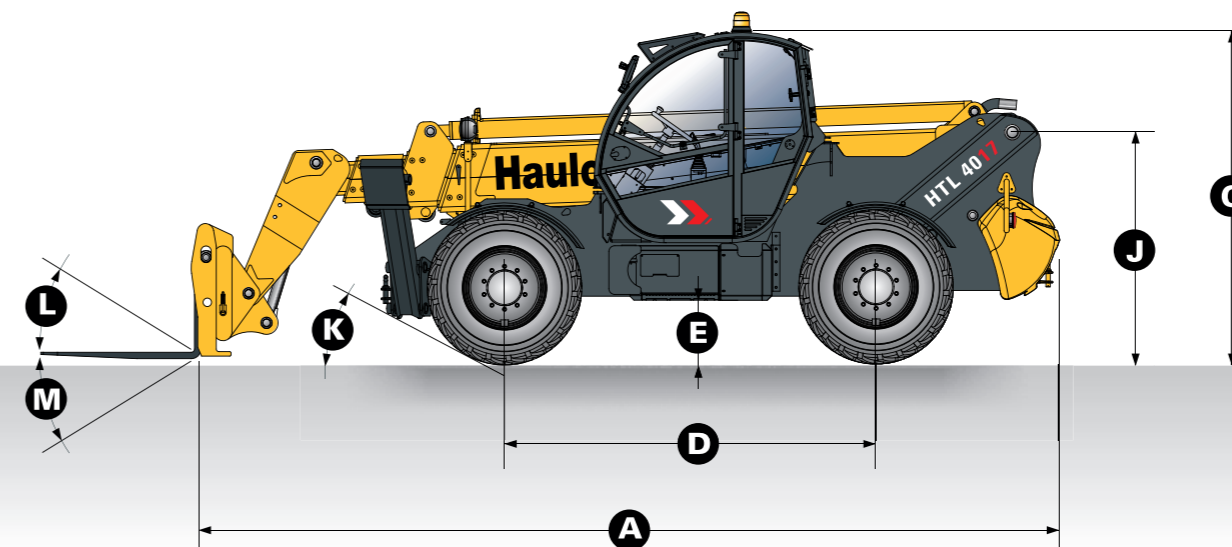
- Motore turbo Deutz, cilindrata 4L
- 4 ruote motrici e sterzanti
- Filtro ad aria a doppio elemento
- Filtro carburante con separatore d'acqua
- Filtro olio circuito traslazione
- Filtro olio circuito dispositivi
- Valvole di sicurezza su martinetto idraulico
- Trasmissione idrostatica con pompa e motore a cilindrata variabile
- Pompa dispositivo Load Sensing
- Distributore Flow-Sharing con comando elettrico
- Comando proporzionale dei movimenti braccio/movimento telescopico/scavo e accessori
- Possibile sommare le funzioni di movimento telescopico, braccio, scavo e accessori
- Movimenti di avvicinamento controllati grazie

- al sistema «Inching»
- Attacco idraulico accessori fino ad estremità braccio
- Blocco idraulico dell'asse
- Blocco degli stabilizzatori e dell'inclinazione con braccio sollevato
- Stabilizzatori lunghi con sensore presenza appoggio al suolo
- Interruzione dei movimenti aggravanti in caso di sovraccarico
- Dispositivo antioscillamento e controller del carico con 5 LED in cabina: interruzione e allarme sonoro con rallentamento automatico delle velocità, per effettuare le manovre di rientro.
- Correttore d'inclinazione: $\pm 10^\circ$
- Cabina ROPS/FOPS con riscaldamento e ventilazione

- Protezione metallica top cabina
- Retrovisori esterni sinistra e destra
- Sedile regolabile (altezza e braccioli) con cintura di sicurezza
- Colonna di direzione regolabile
- Comando joystick 4 funzioni proporzionali
- Direzione idraulica assistita
- Indicatore visivo della pressione dell'olio idrostatico
- Spia segnalazione passaggio ruote anteriori allineate con posteriori
- Indicatore angolo del braccio
- Comando elettroidraulico con selettore avanti/indietro 2/2 e posizione neutra
- Pulsante per configurazione macchina su strada
- Vetro posteriore apribile con tergicristalli
- Portiera in due parti che si aprono a mezza

- altezza con manopola a tiro in cabina
- Portiera cabina con apertura a 180°
- Vetri oscurati e parasole
- Claxon
- Contatore orario
- Precablaggio radio e altoparlanti
- Girofaro
- Parafanghi
- Forche
- Aggancio manuale della paratia con 2 spine
- Gancio anteriore e posteriore
- Fanali anteriori e posteriori
- Pneumatici 18 – 22,5 profilo TM R4 6PR

242031460 - Documento non contrattuale - Ci riserviamo il diritto di modificare le caratteristiche tecniche di questo documento senza alcun preavviso - doubleimpact - 09/2007



Caratteristiche Dimensioni

Apparecchiature optional

- Kit paesi freddi
- Marmitta catalitica
- Olio biodegradabile
- Olio paesi freddi
- Olio paesi caldi

- Climatizzatore
- Luci di lavoro
- Sedile grande confort
- Autoradio
- Retrovisore esterno sinistro anteriore

- Protezione di metallo del parabrezza (FOPS)
- Movimenti oscillanti di livellamento grazie al sistema «Rail Control»
- Attacco idraulico rapido con blocco dalla cabina

- Pala 4 in 1: 1m3 o 0,75m3
- Pala senza denti: 1m3
- Pala con denti: 0,75m3
- Paratia porta-utensile a sfalsamento laterale
- Braccio laterale con gancio

Per qualsiasi altro optional, consultare il costruttore.

Conformità macchina in base a:

- Direttive CE
- TÜV

Haulotte
GROUP

A	Lunghezza fuori tutto	6,76 m
B	Larghezza fuori tutto	2,43 m
C	Altezza fuori tutto	2,67 m
D	Interasse	2,90 m
E	Altezza da terra	50 cm
F	Larghezza carreggiata	1,93 m
G	Larghezza cabina	0,96 m
H	Larghezza - stabilizzatori abbassati	3,34 m
I	Altezza - stabilizzatori abbassati	2,70 m
J	Altezza del punto di articolazione	1,75 m
K	Angolo di valichemento	29 °

L	Angolo inclinazione forche superiore	18 °
M	Angolo inclinazione forche inferiore	104 °
	Peso con forche	12 100 kg
	Raggio interno di sterzata	2,50 m
	Raggio esterno di sterzata	4,50 m
	Raggio di sterzata con forche	6,25 m
	Larghezza massima forche	104 cm
	Pneumatici	18-22,5 TMR4

Specifiche tecniche



MOTORE

Modello	Deutz BF04M2012
Tipo	Quattro tempi, raffreddamento ad acqua
Cilindrata	4038 cm ³
Aspirazione	Turbo
Potenza	74,9 kW / 102 ch a 2300 giri/min (97/68EC)
Coppia	390 Nm a 1500 giri/min



CIRCUITO IDRAULICO

Precisione e progressività dei movimenti grazie al distributore proporzionale elettrico di ultima generazione.

Economia di tempo e aumento di produttività grazie alla somma dei movimenti e alla portata elevata della pompa a cilindrata variabile con regolazione di coppia.

Ergonomia e fluidità del joystick 4 funzioni proporzionali integrate (sollevamento, scavo, movimento telescopico e accessori).

Pompa	a pistoni – a cilindrata variabile
Portata	150 L/min
Pressione	260 b
Regolazione	Load Sensing con dispositivo flow sharing (movimenti proporzionali e simultanei)
Comando	Elettroidraulico con joystick 4 funzioni
Portata prese accessorie	62 L/min
Capacità serbatoio	115 L



PNEUMATICI

Tipo	18 – 22,5 profilo TM R4
------	-------------------------

* Secondo le regolazioni locali



TRASMISSIONE

Trasmissione idrostatica dalla flessibilità ineguagliabile. Variazione automatica della velocità da 0 a 30 km/ora* senza dover cambiare rapporto. Modulazione della velocità di avvicinamento grazie al pedale di inching/frenata (pedale 2 in 1) particolarmente vantaggiosa in movimentazione. Blocco automatico dell'oscillazione del ponte posteriore (fuori trazione) che permette un significativo miglioramento della stabilità laterale del carrello durante la movimentazione.

Tipo	Idrostatica con pompa e motore a cilindrata variabile 4 ruote motrici permanenti
Comando	Elettroidraulico con selettore avanti/indietro 2/2 e posizione neutra
Velocità modalità lavoro	0 – 8 km/h
Velocità modalità strada	0 – 30 km/h*
Avvicinamento lento	SI – con pedale di inching
Sforzo di trazione	7100 daN
Pendenza superabile	45%
Ponti	A riduttori epicicloidali blocco differenziale su asse anteriore
Asse oscillante	SI – blocco automatico in modalità manutenzione



CAPACITÀ DI RIEMPIMENTO

Serbatoio carburante	132,5 L
Serbatoio idraulico	115 L
Asse anteriore	12,6 L
Asse posteriore	10,6 L
Gruppo di rinvio	0,5 L
Olio motore	10 L
Raffreddamento	18 L



CIRCUITO DEI FRENI

Elevata potenza di frenata grazie ai freni multidisco in bagno d'olio. Freno a mano con comando elettrico di semplice utilizzo e in sicurezza (quest'ultima si attiva automaticamente quando il motore non è sotto tensione).

Freno motore	Idrostatico
Freno di servizio	Multidisco in bagno d'olio comandato con pedale freno
Freno a mano	Multidisco in bagno d'olio con comando elettrico



CABINA

La cabina è conforme alle normative europee ROPS (ISO 3471)/FOPS (ISO3449). Portiera in due parti indipendenti, vetro posteriore apribile con tergicristalli, riscaldamento, ventilazione e joystick 4 funzioni proporzionali.



CIRCUITO ELETTRICO

Tensione di funzionamento	12 V
Batteria	155 AH
Alternatore	95 A
Attuatore	3 kW

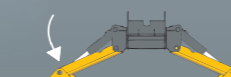
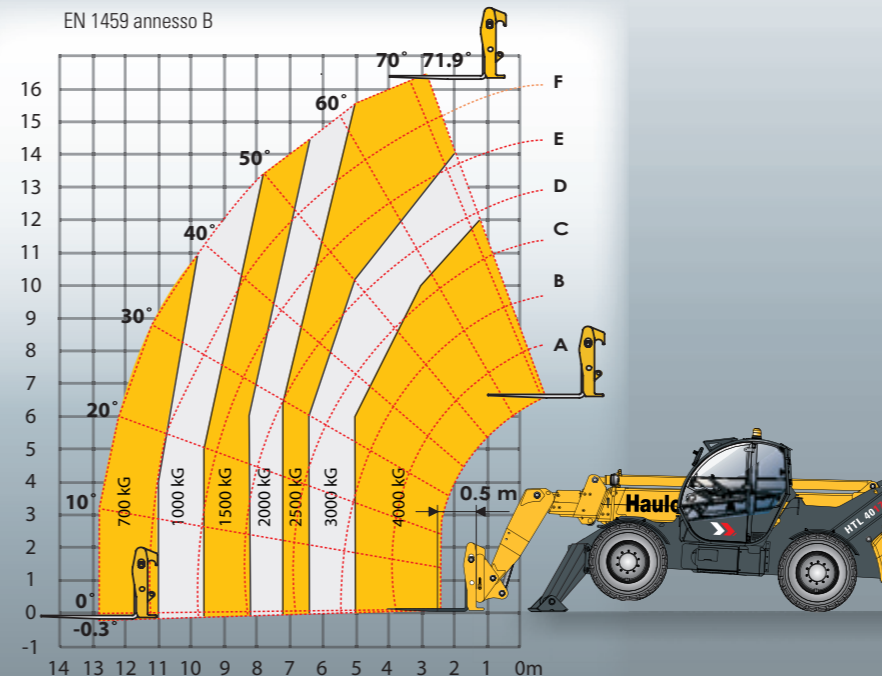


SISTEMA DI DIREZIONE

Dispositivo di selezione del tipo di direzione: 2 ruote direttrici, 4 ruote direttrici, movimento a granchio.

Diagrammi di carico

EN 1459 annesso B

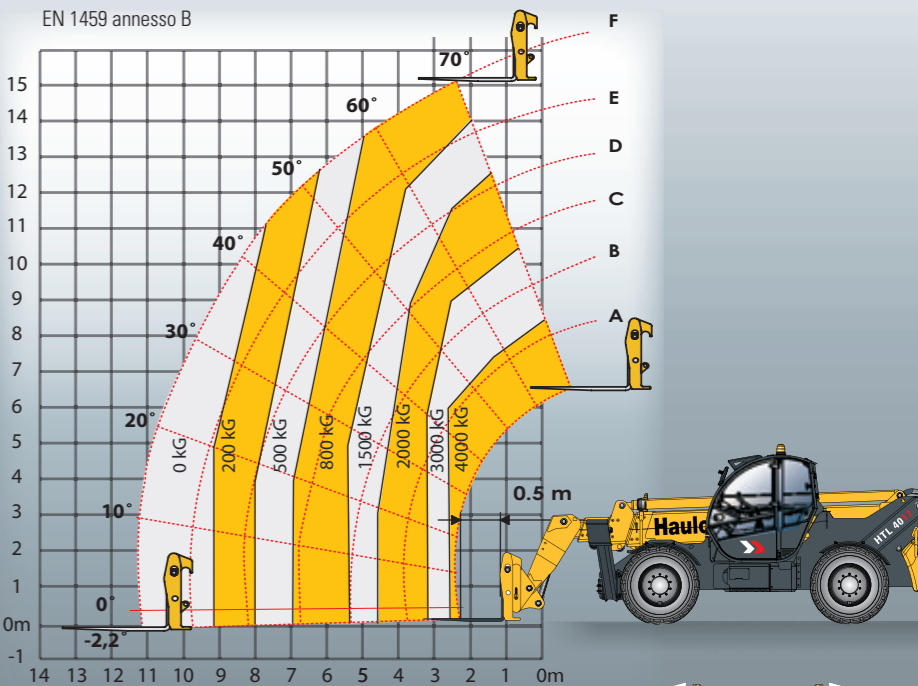


Prestazioni

Stabilizzatori abbassati

Portata massima	4 000 kg
Portata massima ad altezza massima	2 500 kg
Portata massima al massimo sbraccio	700 kg
Altezza max con carico	16,70 m
Sbraccio alla massima altezza	2,40 m
Sbraccio massimo	12,85 m

EN 1459 annesso B



Prestazioni

Stabilizzatori sollevati

Portata massima	4 000 kg
Portata massima ad altezza massima	800 kg
Portata massima al massimo sbraccio	0 kg
Altezza max con carico	15,00 m
Sbraccio alla massima altezza	2,40 m
Sbraccio massimo	11,40 m